



ZAC Gare Ardoines

VITRY-SUR-SEINE (94)

À propos du projet

Un système de gradins pour les émergences : les bâtiments B et C aux angles Sud/Est et Nord/ Est constituent les deux émergences du projet. A partir du R+3 leur emprise se réduit au fur et à mesure de manière à maximiser les apports solaires en cœur d'îlot et sur les parcelles voisines. Le bâtiment A vient s'aligner en hauteur (R+3) aux duplex superposés du projet voisin, ménageant ainsi les apports de lumière du bâtiment D qui, lui est composé d'un socle à R+3 surmonté d'un attique à R+5 également dans la continuité de l'îlot DE1_A.

Habiter la 5ème façade : les toitures du R+3 des bâtiments sont généreusement plantées et sont le support d'activités, telle que le maraîchage. La végétation est également déclinée dans le projet par la plantation des terrasses et des balcons, offrant ainsi une réinterprétation verticale des cités jardins.

LIEU

ZAC Gare Ardoines |
94400 Vitry-sur-Seine

PROGRAMME

Construction de 99
logements

MAÎTRISE D'OUVRAGE

OPH Vitry-sur-Seine
(anciennement) / Valdevy

SURFACE HABITAT

6 722 m² SP

BUREAU D'ÉTUDE TCE

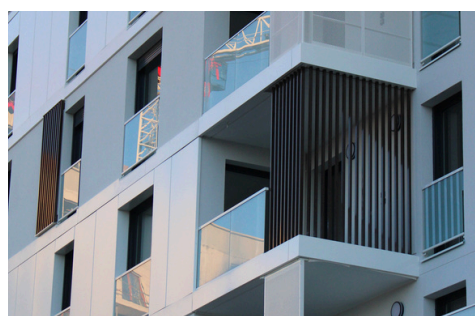
EPDC (BET TCE), Bouygues
(Entreprise TCE)

LABELLISATION

NF Habitat HQE, RT 2012

PHASE

Chantier en cours –
Lauréat 2018



Contact

29 rue du Surmelin, Paris 20e
+33 (0)1 43 61 20 51