



# Rue Pierre et Marie Curie

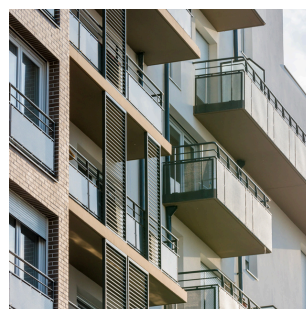
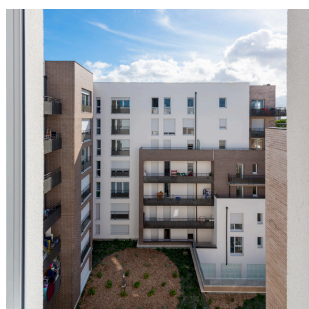
BAGNOLET (93)

## À propos du projet

Composé de 58 logements en accession sociale, de 71 logements sociaux en locatif et de locaux d'artisanat à rez-de-chaussée, le bâtiment en forme de « U » est implanté en alignement des trois limites de l'espace public.

C'est jusqu'à R+7 que des typologies variées d'appartements (du T1 au T5) prennent places, desservis par 4 circulations verticales judicieusement réparties. La plupart des appartements ont un balcon ou une terrasse donnant sur la verdure et orientés au sud ou à l'ouest.

Le nouvel ensemble bâti fait le lien entre deux typologies de tissus urbains radicalement opposés. D'un côté, en fond de parcelle, le bâtiment cherche à être bas en bordure de l'ensemble pavillonnaire puis s'élève progressivement en gradin jusqu'à R+7. Sur rue, le bâtiment impose sa présence et sa hauteur en dialoguant avec l'architecture environnante.



### LIEU

12 rue Pierre et Marie  
Curie | 93170 Bagnolet

### PROGRAMME

Construction de 71  
logements sociaux et 58  
logements en accession  
sociale, locaux d'activités  
et salle de sport

### MAÎTRISE D'OUVRAGE

Akera Développement  
Proderim

### SURFACE HABITAT

9 080 m<sup>2</sup> SP

### ENTREPRISES

Tekné Ingénierie (BET TCE),  
Hervé SA (Entreprise TCE)

### LABELLISATION

H&E Profil A, BBC  
Effinergie

### PHASE

Livré en 2015

### Contact

29 rue du Surmelin, Paris 20e  
+33 (0)1 43 61 20 51