



Collège Eugène Carrière

GOURNAY-SUR-MARNE (93)

À propos du projet

Le collège existant se compose de deux bâtiments principaux symétriques reliés par un bâtiment passerelle suspendu à 5m du sol. Les bâtiments sont conçus en béton armé ainsi qu'en mur-rideau constitué de châssis en aluminium laqué.

Le parti-pris architectural vise à mettre à profit les travaux de rénovation énergétique pour faire évoluer l'image que l'établissement renvoie à l'échelle urbaine.

LIEU

Rue Ernest Pêcheux |
93460, Gournay-sur-Marne

PROGRAMME

MPGP Rénovation
Énergétique
Réhabilitation d'un
collège de 410 élèves

MAÎTRISE D'OUVRAGE

Département de Seine-
Saint-Denis

SURFACE

4 170m² SP

ENTREPRISES

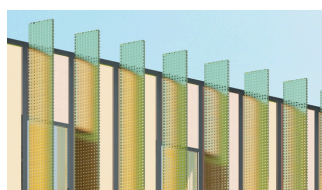
CRAM (mandataire),
TERIDEAL (entreprise),
MANERGY (BET Thermique),
Archipel Zéro (Ré-emploi),
Ingénieurs et Paysage
(Paysagiste)

LABELLISATION

BBC Rénovation

PHASE

Études en cours - Lauréat
2023



Contact

29 rue du Surmelin, Paris 20e
+33 (0)1 43 61 20 51